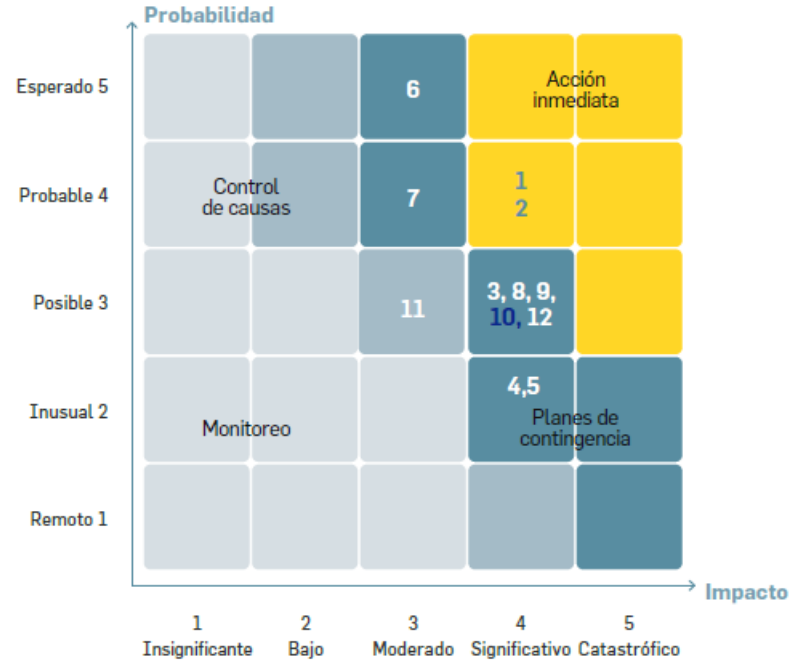
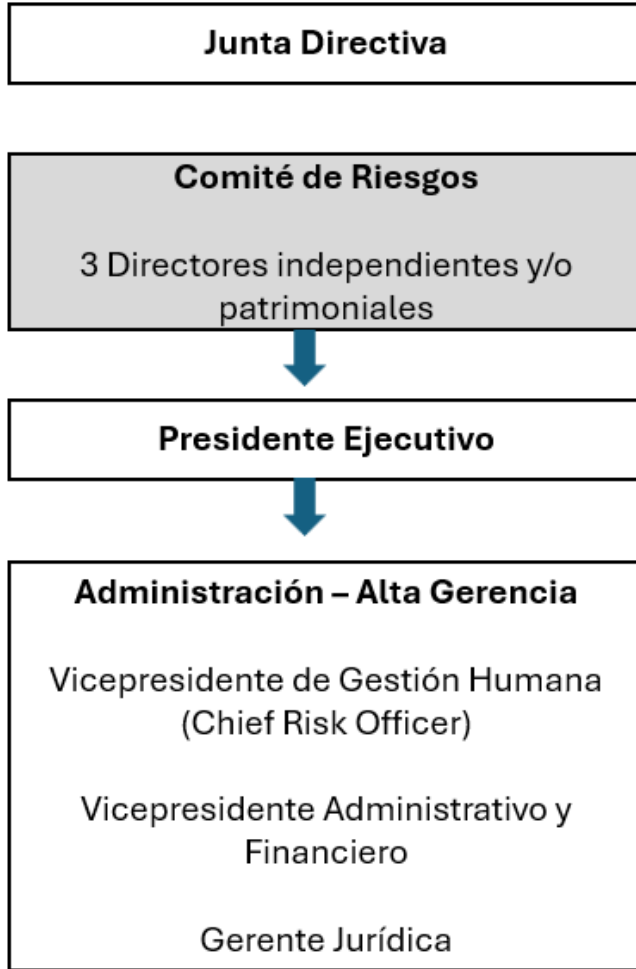


# COMITÉ DE RIESGOS

## Estructura Comité de Riesgos



	RIESGO	RESPONSABLES
→ 1	Inestabilidad en el marco regulatorio de etiquetado y perfiles nutricionales	VP Jurídico
→ 2	Riesgo financiero por volatilidad en precios de commodities y tasa de cambio	VP Admón. y Financiero.
→ 3	Incumplimiento del marco regulatorio y/o marco normativo del mercado de valores	VP Mercadeo Corporativo
→ 4	Falla en el control de inocuidad alimentaria.	VP Supply Chain.
→ 5	Interrupción de la cadena de abastecimiento.	VP Supply Chain.
→ 6	Entorno altamente competitivo.	VP Supply Chain.
→ 7	Efectos del cambio climático.	VP Supply Chain.
→ 8	Cambios en las tendencias de consumo generados por nuevos estilos de vida y diversificación demográfica.	VP Mercadeo Corporativo
→ 9	Impacto en el crecimiento de ventas generado por los cambios en la dinámica y estructura de canales.	VP Comerciales.
→ 10	Riesgo de Seguridad Informática.	VP Admón. y Financiero.
→ 11	Dificultad para la consecución de talento clave.	VP Gestión Humana.
→ 12	Nuevos proteccionismos	VP Supply Chain / VP Mercadeo Corporativo.

El Comité de Riesgos es responsable de revisar y evaluar la gestión de riesgos mediante el monitoreo de los once riesgos corporativos que pueden afectar el curso normal de las operaciones comerciales, tal como se detalla en el Mapa de Riesgos Corporativos.

# COMITÉ DE RIESGOS

Directores Principales	Perfil Profesional	Suplentes	Perfil Profesional
Marco A. Caicedo J.	Historiador con Maestría en Administración de Negocios. Cuenta con más de 15 años de experiencia en la industria de los alimentos. Tiene experiencia en gestión de riesgos operacionales.	Mauricio Caicedo A.	Historiador con Maestría en Administración Pública, Ciencias Políticas y Relaciones Internacionales, y Especialización en Recursos Humanos. Cuenta con más de 15 años de experiencia en la industria de los alimentos.
Carlos Andres Ospina C.	Administrador de Empresas Cuenta con más de 15 años de experiencia en la industria de los alimentos. A su vez, tiene experiencia en gestión de riesgos operacionales y financieros.	Juliana Gómez C.	Publicista. Cuenta con más de 5 años de experiencia en la industria de los alimentos.
Juan Guillermo Salazar V.	Administrador de Empresas y especialista en Finanzas. Cuenta con más de 15 años de experiencia en la industria de los alimentos. Tiene experiencia en gestión de riesgos operacionales y financieros.	Sebastián Álvarez C.	Administrador de Empresas y Biólogo. Cuenta con más de 15 años de experiencia en la industria de los alimentos.

# GERENTE DE RIESGOS

## José Manuel Echeverri

Grupo Empresarial Colombina

Ingeniero Industrial de la Pontificia Universidad Javeriana, con más de 25 años de experiencia liderando procesos de transformación en compañías multinacionales de Latinoamérica, en sectores como consumo masivo, infraestructura, manufactura y servicios financieros. A lo largo de su trayectoria ha participado en proyectos de fusiones y adquisiciones, así como en procesos de evolución organizacional y fortalecimiento de capacidades estratégicas de negocio.

Inició su carrera en el sector financiero, desempeñando roles en planeación financiera, riesgo crediticio y gerencias comerciales, construyendo una visión integral entre estrategia, resultados y gestión de personas.



En 2025 se vinculó a Colombina como Vicepresidente de Gestión Humana, con el objetivo de acompañar la evolución cultural y organizacional de la compañía en un entorno de negocio cada vez más dinámico y desafiante. Actualmente, también lidera de manera transversal la estrategia de sostenibilidad y el sistema de gestión de riesgos corporativos, promoviendo su integración en la toma de decisiones y en la visión de largo plazo de la organización.